

人と環境に優しい 水溶性フッ素樹脂材

ルブレス - #6300 -

販売元：株式会社 ミラー

製造元：株式会社ワールド・グリーンテック

目次

1. 特	徴	P 1		
2. 使	用	方	法	P 2
3. 長	所	P 3		
4. 使	用	用	途	P 4
5. 使	用	事	例	P 5 ~ 8

1. 水溶性フッ素樹脂『ルブレス』・・・特徴

主原料はフッ素樹脂

★ フッ素樹脂は摩擦係数が低く、摩擦の軽減に大きな効果を発揮します ★

しかし、物体との付着性が弱く密着し難いという難点がございました。



★ フッ素樹脂の欠点を改良 ★

・フッ素樹脂を均一分散させ金属や他の物体と強力な架橋・密着に成功。

- ・水溶性にすることにより、あらゆる個体の表面の洗浄・保護・光沢・撥水等のコーティング効果を発揮
- ・摩擦係数が減ることでエネルギー効率が大幅に改善。生産性・省エネに貢献し大幅な経費削減が可能。



2. 拭き取るだけで簡単に汚れが落ちます・・使用方法

誰でも簡単にフッ素加工ができます。

① フッ素樹脂コートを施したい場所にスプレーするか、ハケ、スポンジなどで塗り込みます。



② 1分ほど経ってから乾いた布で正面の水分を拭き取ります。(汚れが酷い場合は数回繰り返してください)



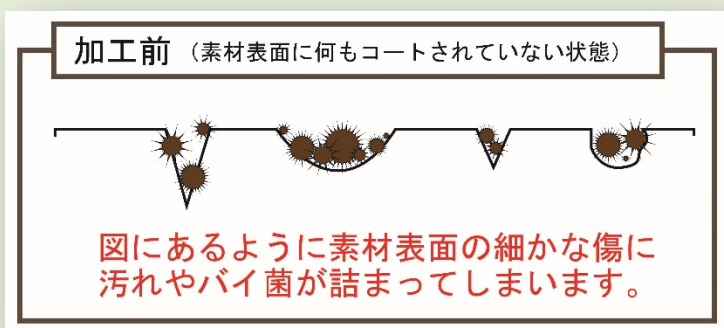
③ 乾燥させます。(自然乾燥でもよいのですが、ドライヤーなどを使用することでフッ素樹脂をより定着させることができます)
(フライパン、ホットプレート、グリルの網などの場合は弱火で水分を飛ばし、フッ素樹脂を定着させてください)

たった3つの工程で作業は完了です。

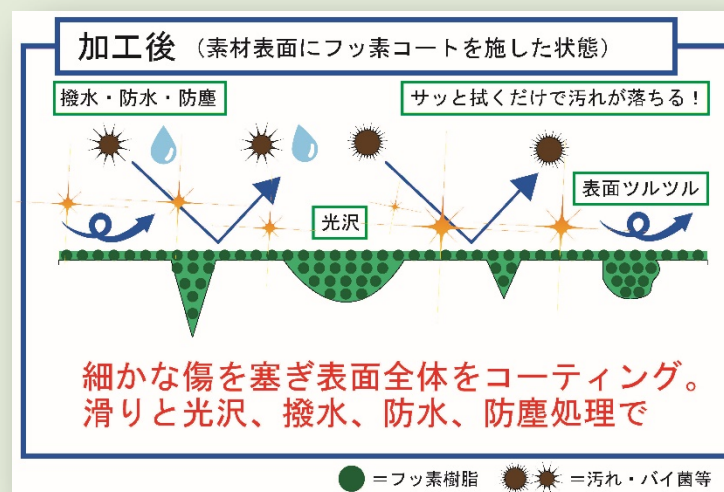
3. ルブレスを使う理由・・・長所

ルブレス(# 6300)の長所

- ・ルブレスで拭き取るだけで汚れが取れる。
- ・洗浄排水による環境汚染が皆無。
- ・外装剤を傷めない
- ・コーティング効果による皮膜が素材を滑状態にし、汚れも付きにくくなり耐久性も向上する。
- ・コーティング層が表面を保護し美観を長く保つことができる。
- ・清掃頻度が減り経費の削減などが可能
- ・切削加工において摩擦抵抗が小さくなるので被削性改善。



ルブレスでフッ素加工すると



4. ルブレス（#6300） ・ ・ 使用用途

***** 水溶性フッ素樹脂剤 *****

ルブレス（エコオイル#6300）

水に特殊フッ素樹脂を均一分散した製品

（航空機仕様に合格、急性毒性試験 LD-50（66,000kg以上 最高の安全値）

建物・サニタリー・車・看板等、あらゆるもののワックスコーティング剤（表面洗浄・保護・光沢剤）

【主要施工対象】

- ・ビルの外壁（タイル及びアルミ・ステンレス）
- ・車・自動販売機・電気計装盤・門扉等塗装製品
- ・鏡・ガラス・プラスチック・皮革・木造家具製品・仏壇等
- ・金属加工製品（アルミ、ステンレス、メッキ製品）

一般使用用途

★汚れ落とし・つやだし・撥水・すべり

家 内な【窓ガラス・かがみ・タンス・テーブル・サッシレール・ふすましきい・ファスナー・冷蔵庫・テレビ・パソコン・電子レンジ】
自動車など【車体・窓ガラス・ホイール・ダッシュボード・バイク車体・自転車フレーム・ヘルメット】
スポーツ【キャデイバック・シューズ・ゴルフボール・ゴルフクラブ・リール・釣り糸・釣りサオ】

そ の 他【カサ・カバン・メ:ガネ・携帯電話】

★水垢・油・ぬめり・汚れ落とし

家 内な【換気扇・IHヒータ・ガスレンジ・洗面台・流し台・便器・浴槽】

★焦げ付き・汚れ落とし

家 内な【フライパン・ホットプレート・網・アイロン】

★切れ味

家 内な【ハサミ・包丁・ナイフ】

5-1. 使用事例

① 全日空航空機へのワックス処理



② 自動車車体ワックスコーティング

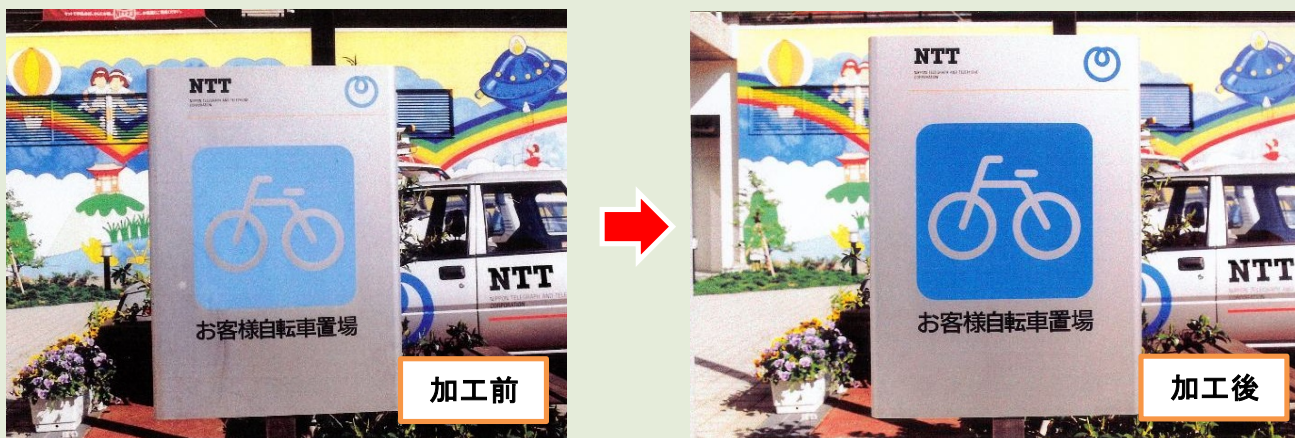


5-2. 使用事例

③ 帝国ホテルアルミパネルの洗浄とコーティング



④ 自転車置き場アルミパネルの洗浄とコーティング



5-3. 使用事例

⑤ アルミ建材の光沢の保護と維持



【施行】

ルブレスを5倍希釈し、スポンジでアルミ壁面にまんべんなく塗付し、乾燥したら車ワックスと同様に乾いた布で乾拭きする。

※1Lで100㎡の塗布が可能(カーワックスで使用する場合は乗用車5台分)

※左写真右側が施工箇所

築18年経過したアルミ製階段の側壁が、汚れと酸化腐食状態(アルミ腐食の特徴であるピティング(孔食)現象)にあり、ルブレスを使用してワックスコーティングを行い、光沢を復元し、壁面の経年変化を確認した。

4年が経過しているがアルミ表面に保護膜を形成し、光沢が復元し維持している。

5-4. 使用事例

⑥ 屋外制御盤の塗装風化面のワックスコーティング



屋外制御盤。設置後約10年経過していて盤の表面が白く粉を吹き、風化している。



①盤の表面に指を当て、こすってみると風化した白粉が指に付着する。



②ルプレス(#6300)を浸したスポンジで風化した面を磨く(汚れと白粉が取れる)



③乾いたウエスで良く磨く。



④コーティングした部分は汚れも付きにくく半永久的に風化もおこらなくなる。

